

## CHICHE !

**D**ans son intervention du 11 octobre dernier à Rungis aux États généraux de l'Alimentation, le Président de la République a, en une phrase, résumé l'enjeu de cet exercice : « nous n'arriverons pas à construire un modèle agricole durable si nous continuons à procrastiner... ». En utilisant à dessein ce verbe peu usité, Emmanuel Macron a en effet soulevé une caractéristique bien française qui consiste souvent à remettre aux lendemains les décisions que nous devrions prendre au plus vite. Allons-nous cette fois réussir à dépasser cette incapacité à traduire en actes concrets nos diagnostics, à mettre en œuvre nos décisions, à ne pas tout simplement dire mais faire ce que l'on dit ? C'est tout particulièrement l'enjeu de cette deuxième phase des États généraux qui doit déboucher sur la mise en place

d'un modèle agricole et agroalimentaire sain et durable pour l'ensemble de la société. Or, en ce qui concerne la prise en compte de l'environnement, nous sommes bien placés, à Farre, pour savoir que ce n'est pas tant d'imagination ni de réflexion dont nous avons besoin mais de cohésion et d'action collective. Car les outils, les méthodes, les diagnostics : nous les avons depuis longtemps. Ce qu'il faut maintenant, c'est que nous mettions en œuvre collectivement une partition commune pour faire reconnaître les contributions positives de l'ensemble de la filière à la société française : contributions en termes d'emploi, d'innovation et d'environnement. C'est une évidence pour nous, cela doit le devenir pour le pays.

Alors Chiche ! Prenons le Président de la République aux mots et dépassons nos logiques de silos et de chapelles

pour construire une sorte de « *supply chain* » entre producteurs, transformateurs et distributeurs pour monter encore le niveau d'excellence de notre secteur et donc de notre alimentation. Exigeons en retour la même célérité des pouvoirs publics à traduire en actes ses engagements à nous accompagner dans la mise en place de ce nouveau modèle.



Luc Smessaert, président de Farre

## ÉTATS GÉNÉRAUX DE L'ALIMENTATION

### Un dialogue parfois éprouvant, voire dogmatique



INTERVIEW

Amaury Bessard, directeur agriculture et agroalimentaire de l'agence de communication Shan, apporte son éclairage et son analyse sur le déroulé des États généraux de l'alimentation (EGAlim). Entre satisfaction sur la participation importante aux débats et inquiétude sur les possibilités de sortir des clivages habituels.

*Le Forum de l'Environnement : Quel intérêt portent les différents acteurs aux EGAlim et sous quelles modes contribuent-ils au débat ?*

**Amaury Bessard :** Avec les EGAlim, les enjeux alimentaires constituent enfin

une priorité gouvernementale. L'attention portée par les pouvoirs publics à la création et à la répartition de valeur d'une part et à l'amélioration de l'offre alimentaire d'autre part constitue déjà en soi un terrain de consensus. À l'occasion de leur lancement fin juillet, tous les acteurs concernés ont

# INTERVIEW

d'ailleurs montré leur intérêt et leur volonté d'ouvrir le débat, de discuter et d'avancer.

Le gouvernement a choisi de rendre public le débat par ses prises de parole et par la mise en place d'une plateforme de consultation citoyenne où chacun a la possibilité de s'exprimer et de proposer des idées. Ainsi, les possibilités de contribution au débat pour les acteurs sont multiples et cumulatives : il y a d'abord la participation aux ateliers, les prises de parole dans les médias, la promotion de leurs propositions sur le web, sur les réseaux sociaux, sur la plateforme de consultation ou directement auprès des pouvoirs publics et administrations.

Concernant le monde agricole, quelques démarches sont à relever :

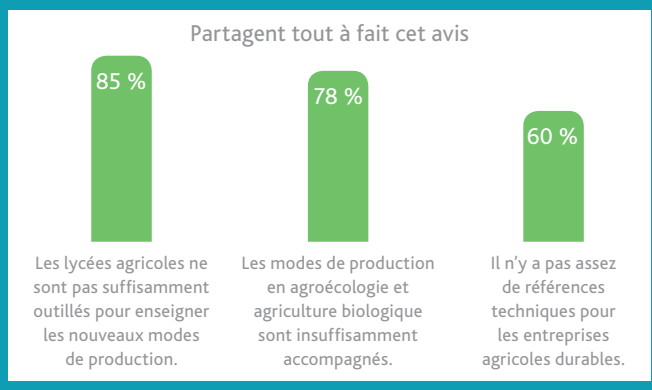
- FNSEA : l'incarnation des positions par Christiane Lambert qui permet d'ancrer sa personnalité dans les médias et sur les réseaux sociaux et d'incarner le combat
- Jeunes Agriculteurs : le reporting de chaque réunion d'atelier par leur représentant en vidéo sur la page Facebook des JA. (À noter : la Coordination Rurale publie également un compte rendu synthétique des débats sur son site web)
- Coop de France : une très bonne stratégie d'animation des contenus sur twitter avec les comptes @Coopde-France et @lacoopagricole

## FE : Comment sont abordés les thèmes environnementaux et du bien-être animal ?

**Amaury Bessard** : Concernant le thème environnemental, comme le bien-être animal, et auquel j'ajoute le sanitaire, le récent débat médiatique sur le glyphosate illustre bien les modalités du « dialogue » actuel, difficile, éprouvant voire dogmatique. D'un côté, il y a des associations qui exigent des garanties face aux risques, de l'autre, il y a des acteurs qui ont conscience de la nature du risque et qui évoluent dans un environnement concurrentiel

Les participants à la consultation en ligne sur les Etats généraux de l'alimentation ont exprimé le souhait d'une transformation de l'agriculture. Près de 65 % des contributeurs estiment que les nouveaux modes de production se développent mais peinent à suivre la demande en forte croissance.

Trois raisons sont majoritairement pointées du doigt :



international et au sein d'un cadre normatif souvent européen. De plus, les juges de paix que sont les agences de régulation des risques font face à un déficit de confiance. Le débat sort du seul cadre scientifique pour entrer dans la sphère sociétale, plus simpliste, plus réactive et plus polémique par nature.

Les affrontements de postures sont donc inévitables et se retrouvent aussi dans les discussions au sein des ateliers, dans les médias et sur la plateforme de la consultation citoyenne. L'enjeu, délicat, n'est donc pas d'opposer les modèles mais d'essayer de les faire coexister. La véritable ligne de fracture pourrait se révéler lors de l'annonce de la répartition des 5 milliards d'euros prévus dans le grand plan d'investissement agricole et discutée dans l'atelier 14 piloté par Philippe Manguin, président de l'Inra et ancien directeur de cabinet de Stéphane Le Foll au ministère de l'agriculture, de l'agroalimentaire et de la forêt.

Propos recueillis par Claude Richard

Ont participé au Forum de l'environnement : **L'équipe de Farre**, Nadège Lanier, Pauline Caron, Gilles Maréchal, Claude Richard

19, rue Jacques-Bingen - 75017 Paris - Tél.: 01 46 22 09 20

Site : [www.farre.org](http://www.farre.org) - Mail : [farre@farre.org](mailto:farre@farre.org) - [AssoFarre](https://www.facebook.com/AssoFarre) - [Asso Farre](https://www.youtube.com/AssoFarre)

## PRATIQUES AGRICOLES - ENVIRONNEMENT - PROGRÈS TECHNIQUES - ÉCHANGES & PARTAGES

Retrouvez sur le site de la boîte à outils des agriculteurs de nouveaux témoignages vidéo de producteurs et des fiches techniques sur la protection intégrée des cultures, pour des pratiques performantes et durables.

Le site est régulièrement enrichi.

Rendez-vous sur [www.boitagri.com](http://www.boitagri.com)